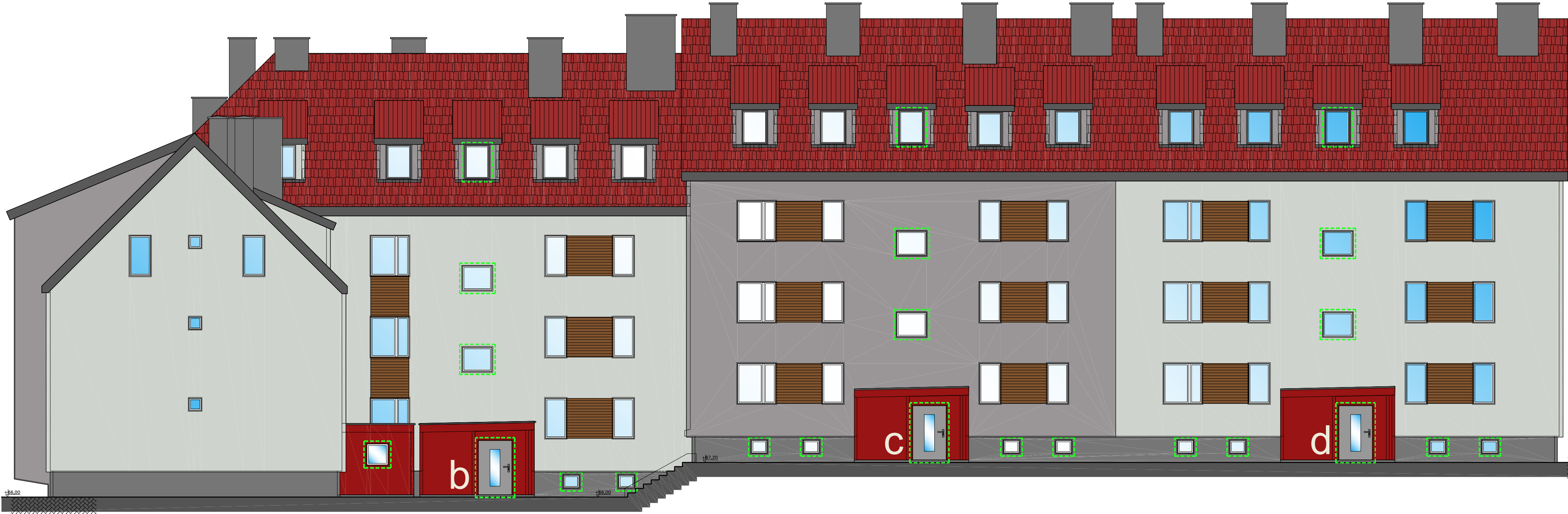


ELEWACJA WSCHODNIA  
skala 1:100



MATERIAŁY ELEWACYJNE:

- TYNK O STRUKTURZE DREWNA, BARWONY W MASIE NA BAZIE AKRYLOWEJ CIENKOWARSTWOWY w/g rozwiązań systemowych; kolor BRĄZOWA GLINA RAL 8003
- TYNK STRUKTURALNY BARWONY W MASIE NA BAZIE AKRYLOWEJ CIENKOWARSTWOWY w/g rozwiązań systemowych; kolor PAPIRUSOWY BIAŁY RAL 9018 "light grey" – klatki "A", "C", "D", wnętrza loggi
- TYNK STRUKTURALNY BARWONY W MASIE NA BAZIE AKRYLOWEJ CIENKOWARSTWOWY w/g rozwiązań systemowych; kolor RAL 7036 "platinumgrey" – klatka "C", loggie – zewnętrzna strona
- ŚCIANY LUKARN – TYNK STRUKTURALNY BARWONY W MASIE NA BAZIE NANOSILIKONOWEJ CIENKOWARSTWOWY w/g rozwiązań systemowych; kolor RAL 7036 "platinum grey"
- ŚCIANY WATROLAPU – TYNK STRUKTURALNY BARWONY W MASIE NA BAZIE AKRYLOWEJ CIENKOWARSTWOWY w/g rozwiązań systemowych; kolor ceglasty RAL 3016 "coral red"
- TYNK KAMYCZKOWY CIENKOWARSTWOWY w/g rozwiązań systemowych; kolor SZARY – cokół, kominy
- DACHÓWKA CERAMICZNA ESÓWKA (HOLENDERKA) – istniejąca, ewentualne ubytki uzupełnić dachówką tego samego typu

Nowa obróbka blacharska – należy wysunąć 5cm poza obrys nowego ocieplenia.  
Blacha stalowa ocynkowana ogniowa, malowana proszkowo, kolor jasno-szary.  
Balustrady - kolor czerwony "coral red" RAL 3016  
Na elewacji wykonać napisy:  
- oznaczenie klatek - kolor kremowy, malowany na tynku, wysokość liter 100cm;  
- adres - litery wysokość 85cm, numer - wysokość 130cm, malowany na tynku, kolor RAL 3016 "coral red"

– OKNA PRZEZNACZONE DO WYMIANY; wymagany współczynnik:  
– okna na klatkach schodowych, w węźle ciepłym i pomieszczeniu instalacji solarnej –  $U_{max}=0,9$  W/m<sup>2</sup>K, okna PVC, kolor BIAŁY  
– okna piwniczne –  $U_{max}=1,4$  W/m<sup>2</sup>K, okna PVC, kolor BIAŁY

– DRZWI PRZEZNACZONE DO WYMIANY; wymagany współczynnik  $U_{max}=1,3$  W/m<sup>2</sup>K, drzwi aluminiowe, kolor jasnoszary RAL 7040

CZAPLIŃSCY - ARCHITEKCI  
84-230 Rumia ul. Dockerów 16 tel. 669 255 550

Temat: Termomodernizacja budynku mieszkalnego wielorodzinnego.  
Poprawa efektywności energetycznej budynku mieszkalnego wielorodzinnego przy ul. Wodnej 7 w Omele

Lokalizacja:  
11-130 Ometa, ul. Wodna 7  
dz. nr. 125/1, obręb 0002, jedn. ewid. 280905\_4 Ometa

Inwestor:  
Wspólnota Mieszkaniowa Nieruchomości przy ul. Wodnej 7; 11-130 Ometa, ul. Wodna 7

Nazwa rysunku:  
ELEWACJA WSCHODNIA

Projekt:  
arch. Damian Czapliński  
upr. nr. PO/KK/192/2008

Skala:  
1:100  
Nr rys.:  
A12  
s.38